

Wir zeichnen Notenhäse und Taktstriche

Notenhäse, die nach **oben** zeigen, stehen **RECHTS** vom Notenkopf!



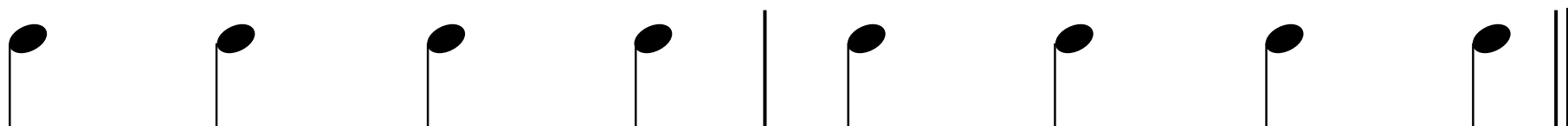
Notenhäse, die nach **unten** zeigen, stehen **LINKS** vom Notenkopf!



1. Zeichne Notenhäse, die nach **OBEN** zeigen.



2. Zeichne Notenhäse, die nach **UNTEN** zeigen.



3. Zeichne einen **TAKTSTRICH** | , der jede der beiden oberen Notenzeilen in zwei gleich große Takte teilt (4 Noten pro Takt).

4. Am Ende jeder der beiden Notenzeilen ziehst du einen **SCHLUSSTRICH** || . Er besteht aus einer **DÜNNEN** und einer **DICKEN** Linie. Ein **SCHLUSSTRICH** steht immer am **ENDE** eines Stücks.