

Das Kreuzvorzeichen (#)

Das **KREUZVORZEICHEN** vor einer Note bedeutet, dass du die nächste Taste **RECHTS** von der Note ohne Vorzeichen spielst, ganz egal, ob dies eine **SCHWARZE** oder eine **WEISSE TASTE** ist.

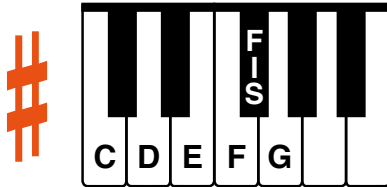


Das ist das **KREUZVORZEICHEN**.

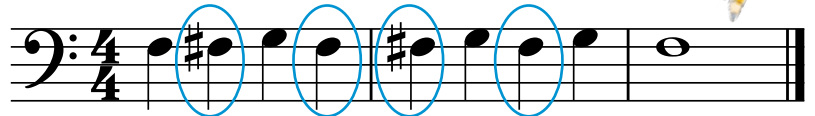
Wenn du an den Namen der weißen Taste die Buchstaben „is“ anhängst, weißt du auch, wie die Töne mit Kreuzvorzeichen heißen:

F# = Fis, C# = Cis, G# = Gis usw.

Taste RECHTS von der Note ohne Vorzeichen



Steht ein Kreuzvorzeichen vor einer Note, so gilt dieses Vorzeichen **einen ganzen Takt** lang. Umkreise alle Noten, die um eine Taste „erhöht“, also mit einem Kreuzvorzeichen, gespielt werden.



Wie heißen die Töne mit dem Kreuzvorzeichen?

Fis