

# Das B-Vorzeichen (b)

Das **B-VORZEICHEN** vor einer Note bedeutet, dass du die nächste Taste **LINKS** von der Note ohne Vorzeichen spielst, ganz egal, ob dies eine **SCHWARZE** oder eine **WEISSE TASTE** ist.



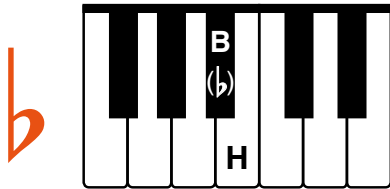
Das ist das **B-VORZEICHEN**.

Wenn du an den Namen der weißen Taste die Buchstaben „es“ anhängst, weißt du auch, wie die Töne mit B-Vorzeichen heißen:

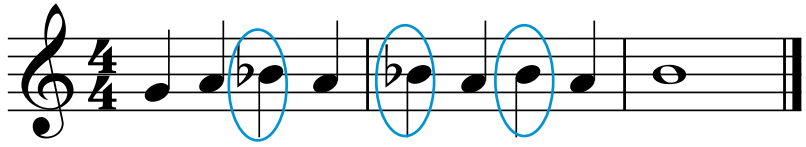
**C<sub>b</sub> = Ces, D<sub>b</sub> = Des, G<sub>b</sub> = Ges** usw.

**Ausnahmen: E<sub>b</sub> = Es, A<sub>b</sub> = As und H<sub>b</sub> = B**

**Taste LINKS von der Note ohne Vorzeichen**



Steht ein B-Vorzeichen vor einer Note, so gilt dieses Vorzeichen einen **ganzen Takt lang**.  
 Umkreise alle Noten, die um eine Taste „erniedrigt“, also mit einem B-Vorzeichen, gespielt werden.



Lösungen online auf [www.klavier-fuer-kinder.de](http://www.klavier-fuer-kinder.de).

Wie heißen die Töne mit dem B-Vorzeichen?                     **B**                    

